



schwalbenliebe®

EIN HAUCH VINTAGE FÜR DICH
AVA ADORE

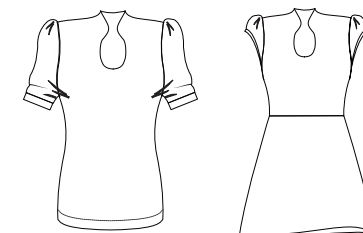
ebeling photography

name **AVA ADORE** | Shirt + Kleid
kollektion. Galore
datum. 12/05/2019

size. **32 - 58** / 15 Einzelgrößen | Schnittsystem nach Müller & Sohn
versionen. Shirt, Kleid, lange Ärmel, kurze Ärmel, Kappärmel & Puffärmel
für Anfänger geeignet

inhalt. Schnittmuster in PDF Form
detaillierte bebilderte Anleitung
Maß- und Verbrauchsangaben
Schnitt- und Druckplan

inhalt. kleine Nähsschule / Know How
Modellplanung mit Zeichenvorlage
Plotterdatei ‚AVA‘'s BLÜTE‘, & ‚Galore‘



‚SCHWALBENFLUG‘
Suportgruppe auf FB





Darf ich vorstellen.
Meine neue Liebe. Sie ist ehrenhaft & verführerisch.
Eine perfekte Mischung & sie macht mich glücklich.

Ich wünsche dir, dass du mit diesem Schnitt einen fantastischen Sommer erlebst, auf allen Partys ein Hingucker bist und meine Freude beim Tragen nachvollziehen kannst.

Ava Adore ist ein sagenhaft schöner Schnitt.
Ein Schnitt für uns.

SCHWALBENLIEBE & MÓKUSKA

Nikolett Veres

Grafikerin & Schnittactress



Schwalbenliebe bin ich. Zu 100%. Gegründet habe ich mein Grafiklabel schon 2001 und es immer mit der absoluten Hingabe zu jedem einzelnen Projekt, authentisch & mit einem Lachen auf dem Herzen geführt. Vor einigen Jahren ist die Schneiderschere mit in meinen täglichen Beruf gewandert & somit steht SL nun für Vintage Mode & Grafik. Meine geliebte Kombination. Jeder Tag bringt mir Glück.

Meine Schnittmuster sollen dich auf eine Reise nehmen. In alte Zeiten führen und dennoch modern sein. Sie verheißen einen guten Sitz und saubere Konstruktion, Spaß an der Schnittentwicklung, ein liebevolles eBook & Know How. Lass die Reise beginnen.

Ich begleite dich gerne.
Nikolett Veres

MAßE & STOFFE

AVA ADORE DETAILS

Für deine Ava Adore vergleichst du deine eigenen Maße mit der aus dieser Tabelle und entscheidest, welche Größe du zuschneidest. Selbstverständlich kannst du Anpassungen vornehmen, um sie noch perfekter zu gestalten.

Die Schnitte sind nach Müller & Sohn + eine schnitt abhängige Passformklasse konstruiert. Einen ca. Stoffverbrauch findest du ebenfalls in der Tabelle & auch meine Stoffempfehlungen für dein neues Meisterwerk.

note. Die angegebenen Parameter sind Fertigmaße.

note. Alle Schnittmuster von schwalbenliebe haben keine Nahtzugabe integriert. Ich empfehle eine NZ vom 0,7 cm bis 1,0 cm.

Stoffverbrauch AVA ADORE DAMEN / ca. Angaben in cm / JE NACH KOMBINATION & STOFFBREITE VARIERT DIE MENGE. BEACHT EBFENFALLS DEN FADENLAUF.														
Größe	32	34	36	38	40	42	44	46	48	50	52	54	56	58
Verbrauch Shirt	80	88	90	90	100	100	100	110	110	120	120	120	120	120
Verbrauch Kleid	140	140	140	150	200	200	200	200	220	240	240	240	250	250
Stoffempfehlung	Jersey, Sweat, Sommersweat + Einlage G785 & H609 (bielastisch bevorzugt)													
Bei gemustertem Stoffen kann der Verbrauch abweichen & du musst auf die Spiegelung beim Legen achten. Ebenso achte bitte darauf, dass keine Nahtzugabe im Schnitt vorhanden ist und übertrage dir diese mit einer Einheit von 1,0 cm auf deinen Stoff.														

Größe	Brustumfang	Taillenumfang	Hüftumfang	Schulterbreite	Armlänge	Oberarmumfang	LängeOberteil	Rocklänge
32	83	66.78	91	11.6	53	25.75	68	52.44
34	87	69.74	95	11.8	53.3	27.29	68	52.48
36	91	72.7	99	12	53.6	28.86	68	52.52
38	94	76.71	102	12.2	53.9	30.14	68	52.56
40	99	80.65	105	12.56	54.2	31.26	68	52.6
42	103	84.62	108	12.76	54.5	32.88	68	52.64
44	107	88.6	111	12.96	54.8	34.51	68	52.68
46	111	92.57	114	13.15	55.1	36.14	68	52.72
48	117.1	99.06	119	13.35	55.4	38.64	68	52.68
50	125.4	105.47	124	13.55	55.7	42.33	68	52.64
52	130.3	112.01	129	13.6	56	44.84	68	52.6
54	136.2	118.51	134	13.8	56.3	47.25	68	52.56
56	142.5	125	140.66	14	56.3	49.91	68	52.52
58	148.6	131.51	147.9	14.2	56.3	52.45	68	52.48

DEINE AVA ADORE

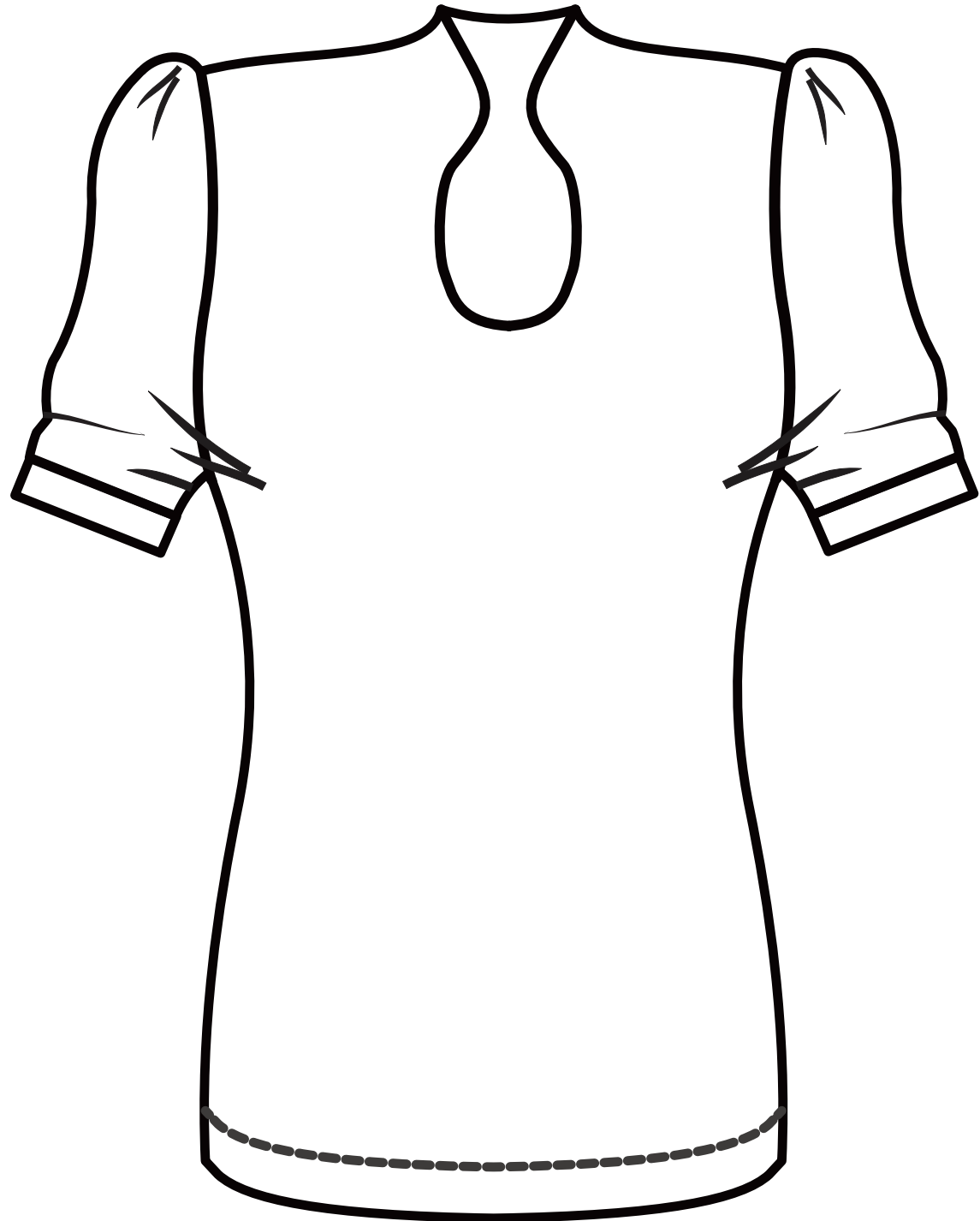
MODELPLANUNG & EINKAUF

Größe

Anpassungen

Einkauf

Stoffwahl



Hier zu sehen ist die ganze
Strecke der Schulter.



KOMPLETTE SCHULTERPARIE



BELEGE

FESTNÄHEN

Damit die Belege nicht immer rumfliegen, wird nun mit Hand genäht.

Das wundervolle Finish, bei dem die Nähte an den Schultern nicht zu sehen sind bleibt bestehen und die Belege werden mit ein paar wenigen Stichen an der inneren Schulternaht fest genäht.

Das geht mit der Hand schnell und ist dadurch unsichtbar.
Perfekt & edel!

note.

Hast du die passende Farbe nicht zur Hand, Grau immer eine dankbare Wahl. Hier hast du auch kleine Markierungen, welche dir das Arbeiten vereinfachen.

